

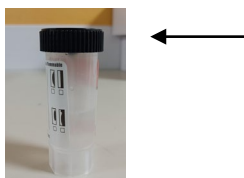


**PARASSITI INTESTINALI (Ricerca Parassiti nelle Feci)
ISTRUZIONI PER LA RACCOLTA DELLE FECI**

Il laboratorio fornisce 3 contenitori con tappo a vite contenente liquido conservante

COME RACCOGLIERE I CAMPIONI FECALI

- Evitare di raccogliere i campioni per la ricerca di parassiti se si stanno assumendo farmaci anti-diarroici, anti-acidi, bario, bismuto, lassativi. Nel caso si debba procedere alla raccolta indicare sul modulo il tipo di farmaco assunto.
- Raccogliere i campioni di feci in tre giorni differenti (meglio se alterni).
- Raccogliere le feci in un recipiente pulito (evitare contaminazione con acqua o urine). Nei bambini che usano pannolini, le feci possono essere raccolte direttamente dal pannolino,



- Aprire il contenitore (tappo nero)
- Impiegando la spatola di raccolta, raccogliere una piccola quantità (una spatola è sufficiente).
- Trasferire le feci nel contenitore e chiuderlo bene.
- Identificare i campioni utilizzando le etichette fornite con: cognome, nome e data della raccolta.
- Conservare i campioni a temperatura ambiente e consegnarli contemporaneamente non appena finita la raccolta.

Compilare il questionario sul retro e consegnarlo insieme ai campioni.

Consegna:

lunedì – venerdì negli orari di apertura Centro Prelievi

ATTENZIONE:

TENERE IL DISPOSITIVO FUORI DALLA PORTATA DEI BAMBINI

IL LIQUIDO E' NOCIVO e INFIAMMABILE

NON INALARE, NON INGERIRE, EVITARE IL CONTATTO CON LA PELLE E GLI OCCHI

NB: IN CASO DI CONTATTO CON GLI OCCHI O CON LA PELLE LAVARE IMMEDIATAMENTE E ABBONDANTEMENTE CON ACQUA E SE IL CASO CONSULTARE UN MEDICO.

IN CASO DI INGESTIONE CONSULTARE UN MEDICO E MOSTRARGLI CONTENITORE.



QUESTIONARIO ESAMI PARASSITOLOGICI

Data richiesta _____

Cognome e nome _____

Data di nascita _____

E' mai stato in un paese tropicale?

SI NO

Se **SI**: ultimo soggiorno

Paese _____

Dal _____ al _____

Farmaci assunti recentemente: _____

Parassitosi contratte in passato (quali): _____

MOTIVO DELL'ESAME

Controllo dopo un soggiorno in paese tropicale

Controllo dopo un trattamento. Quale parassita? _____

Un familiare-convivente è risultato affetto da _____

Altro(Specificare) _____

DISTURBI

Diarrea

Dolori addominali

Febbre

Tosse

Prurito alla pelle

Prurito anale

Altro(specificare) _____

Il sottoscritto _____
dichiara di aver ricevuto e compreso le informazioni relative al corretto utilizzo dei contenitori
di raccolta.

Il _____ Firma _____



Il sottoscritto _____
dichiara di aver ricevuto e compreso le informazioni relative al corretto utilizzo dei contenitori
di raccolta.

Il _____ Firma _____

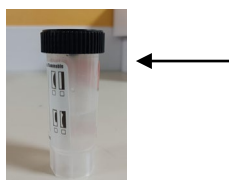


**Intestinal Parasites (Parasite detection in faeces)
INSTRUCTION FOR FAECES COLLECTION**

The laboratory provides 3 containers with preserving liquid and lids

COLLECTION OF FAECES SAMPLE

- Avoid sample collection for parasite detection if you are consuming medication for diarrhoea, acidity, barium, bismuth or laxatives. If sample collection during the period is necessary, please indicate the medication being used on the form.
- Collection faecal samples on three different days (preferably alternate).
- Collect faeces in a clean container (avoid contamination with water or urine). For children using diapers, faecal sample can be collected directly from the diaper.



- Open the container (black tap)
- Collect a small quantity using the little spatula on the lid (one spatula is sufficient).
- Transfer sample into the container and close well.
- Label the container with surname, name, and date of collection details
- Store the sample at room temperature and drop off the samples as soon as collected.

Fill form on the back-side and submit with the sample.

Consign:

Monday – Friday during working hours at the Collection Centre.

WARNING:

Keep equipment away from reach of children

THE LIQUID IS HARMFUL and FLAMMEBLE

DO NOT INHALE OR INGEST AND AVOID CONTACT WITH SKIN AND EYES

PS: In case of contact with eyes or skin was immediately with abundant water. Contact doctor if needed.

In case of ingestion, contact doctor with details of the container.



QUESTIONNAIRE PARASITOLOGICAL EXAMINATIONS

DATE _____

Surname and Name _____

Date of birth _____

Have you visited a tropical country?

YES NO

If yes: last visited

Country _____

From _____ To _____

Medication recently used: _____

Previous parasitic infections (list names): _____

REASON FOR EXAMINATION

Test after stay in a tropical country

Test after treatment. Name parasite treated? _____

Family member has been affected by _____

Others (Please specify) _____

SYMPTOMS

Diarrhea

Abdominal Pain

Fever

Cough

Itching of skin

Anal itching

Others (Please specify) _____

The undersigned _____ declares receiving information regarding appropriate usage of the collection container.

DATE _____ SIGNATURE _____



The undersigned _____ declares receiving information regarding appropriate usage of the collection container.

DATE _____ SIGNATURE _____



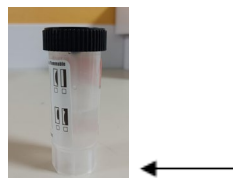
PARASITES INTESTINAUX (Rechercher parasites dans Fèces) INSTRUCTIONS POUR LA COLLECTE DU SELLES

Le laboratoire fournit 3 contenants avec bouchon à vis contenant un agent de conservation

COMMENT RECUEILLIR L'ÉCHANTILLON FECAL

Évitez de prélever des échantillons pour la recherche de parasites si vous prenez des médicaments anti-diarrhéiques, anti-acides, barytés, bismuth, laxatifs. Si vous devez procéder à la collecte, indiquez sur le formulaire le type de médicament que vous prenez.

- Recueillir des échantillons de fèces dans trois jours différents (mieux si des alternatives).
- Recueillir les fèces dans un récipient propre (éviter la contamination avec de l'eau ou de l'urine). Chez les enfants utilisant des couches, les fèces peuvent être collectées directement à partir de la couche,



Ouvrez le récipient (bouchon noir)

A l'aide de la spatule, recueillir une petite quantité (une spatule est suffisante).

- Transférer les matières fécales dans le récipient et fermez-le bien.
- Identifier les échantillons en utilisant les étiquettes fournies avec: nom, nom et date de collecte.
- Conserver les échantillons à température ambiante et les livrer en même temps que la collecte est terminée.

Remplissez le questionnaire sur le dos et le retourner avec les échantillons.

Retours:

Du lundi au vendredi au Centre de Trait entre les heures d'ouverture

**MISE EN GARDE:
GARDER LE DISPOSITIF HORS DU PORT D'ENFANT**

LIQUIDE EST NOCIF ET INFLAMMABLE

NE PAS INHALER, NE PAS AVALER, EVITER LE CONTACT AVEC LA PEAU ET LES YEUX

NB: EN CAS DE CONTACT AVEC LES YEUX OU LA PEAU RINCER IMMÉDIATEMENT AVEC BEAUCOUP D'EAU ET SI LE CAS CONSULTER UN SPÉCIALISTE.

EN CAS D'INGESTION, CONSULTER UN MEDECIN ET MONTRER EU UN CONTENANT .



QUESTIONNAIRE PARASITES INTESTINAUX

Date de la demande _____

Nom et Prénom _____

Date de naissance _____

Avez-vous visité un pays tropical?

OUI NON

Si **OUI**: dernière visite

Pays _____

De _____ To _____

Médicament récemment utilisé: _____

Infections parasitaires antérieures (noms de liste): _____

RAISON D'EXAMEN

Test après séjour dans un pays tropical

Test après traitement. Nom parasite traité? _____

Un membre de la famille a été touché par _____

Autres (Veuillez préciser) _____

SYMPTÔMES

Diarrhée

Pain Douleur abdominale

Fièvre

Toux

Démangeaisons de la peau

Démangeaisons anales

Autres (Veuillez préciser) _____

Le soussigné _____
déclare avoir reçu et compris les informations concernant l'utilisation correcte des
conteneurs de collecte.

Il _____ Firma _____



Le soussigné _____
déclare avoir reçu et compris les informations concernant l'utilisation correcte des conteneurs
de collecte.

Il _____ Firma _____



PARASITOS INTESTINALES (Busqueda parasitos en las Heces) ISTRUCCIONES PARA LA RECOGIDA de las HECES

El laboratorio entrega tres envases con tapòn de rosca que contiene líquido

RECOGIDA de las HECES

Evitar de recoger las muestras para la búsqueda de paràsotos si se estan asumiendo medicinas anti-diarreico, anti-acodos, bismuto, laxantes.

En el caso se deba proceder a la recogida indicar en el formulario el tipo de medicina asumida.

- Recoger las muestras de heces en tres días diferentes (mejor si se alterna).
- Recoger las heces en un envase limpio (evitar la contaminación con el agua o orina). En los niños que usan pañales, las heces pueden ser recogidas directamente del pañal

abrir el envase (tapòn negro)



- Empletar la paleta de recogida. Recoger una pequeña cantidad. (Una paleta es suficiente).
- Trasferir las heces en el envase y cerrarlo bien.
- Identificar las muestras utilizando las etiquetas con apellidos y nombres, fecha de la recogida.
- Conservar las muestras a temperatura ambiente y entregar contemporaneamente apenas terminada la recogida..

Completar el cuestionario y entregarlo junto a las muestras.

Entrega:

Lunes – viernes en los horarios de apertura del Centro de Prelievo

**ATENCION:
MANTENER EL DISPOSITIVO FUERA DEL ALCANCE DE LOS NIÑOS**

EL LIQUIDO ES DANOSO e INFLAMABLE

NO INHALAR, NO INGERRIR, EVITAR EL CONTACTO CON LA PIEL, Y LOS OJOS

**NB: EN CASO DE CONTACTO CON LOS OJOS O CON LA PIEL LAVARSE INMEDIATAMENTE CON ABUNDANTE AGUA
Y SI EL CASO DE CONSULTAR CON EL DOCTOR**



CUESTIONARIO EXAMEN PARASITOLOGICO

Fecha de solicitud _____

Apellidos y nombres _____

Fecha de nacimiento _____

Ha estado en un país tropical?

SI NO

Si es **Sí**, la última estancia

País _____

Del _____ al _____

Medicinas asumidas recientemente: _____

Contratos parásitos en el pasado (tales como): _____

MOTIVO DEL EXAMEN

Control después de una estancia en un país tropical

Control después de un tratamiento, Qué parásito? _____

Un familiar – conviviente ha resultado afectado de _____

Otro (especificar) _____

DISTURBIOS

Diarreas

Dolores abdominales

Fiebre

Tos

Picazón en la piel

Picazón anal

Otro (especificar) _____

El suscrito _____

declara de haber recibido y comprendido las informaciones relativas al correcto uso del contenido recogido.

El _____ Firma _____



El suscrito _____

declara de haber recibido y comprendido las informaciones relativas al correcto uso del contenido recogido.

El _____ Firma _____