

# Organigramma Proposto

---

922 - FONDAZIONE ISTITUTO NAZIONALE DEI TUMORI- MI

Sistema Socio Sanitario



Regione  
Lombardia

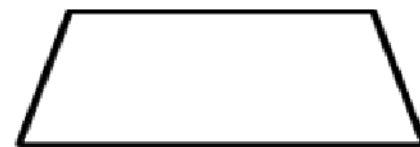
# Legenda



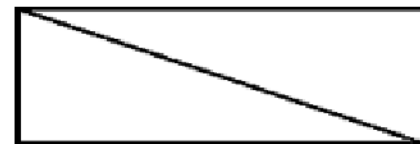
Dipartimento Gestionale



Dipartimento Funzionale



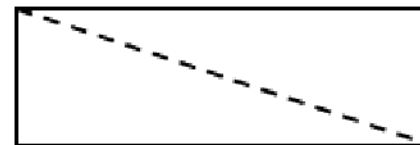
SC – Struttura Complessa



SSD – Struttura Semplice Dipartimentale



SS – Struttura Semplice



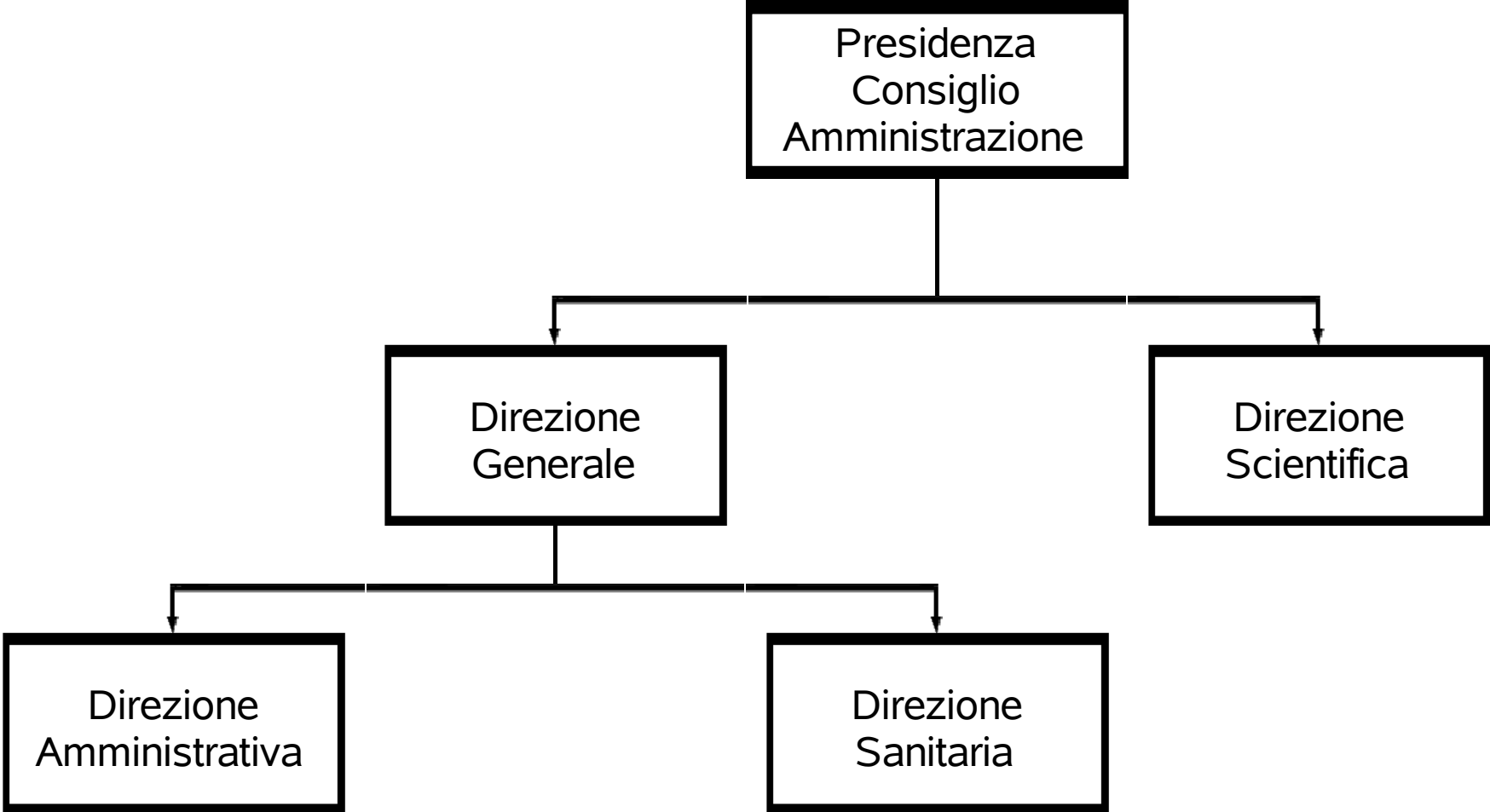
SD – Struttura Semplice Distrettuale

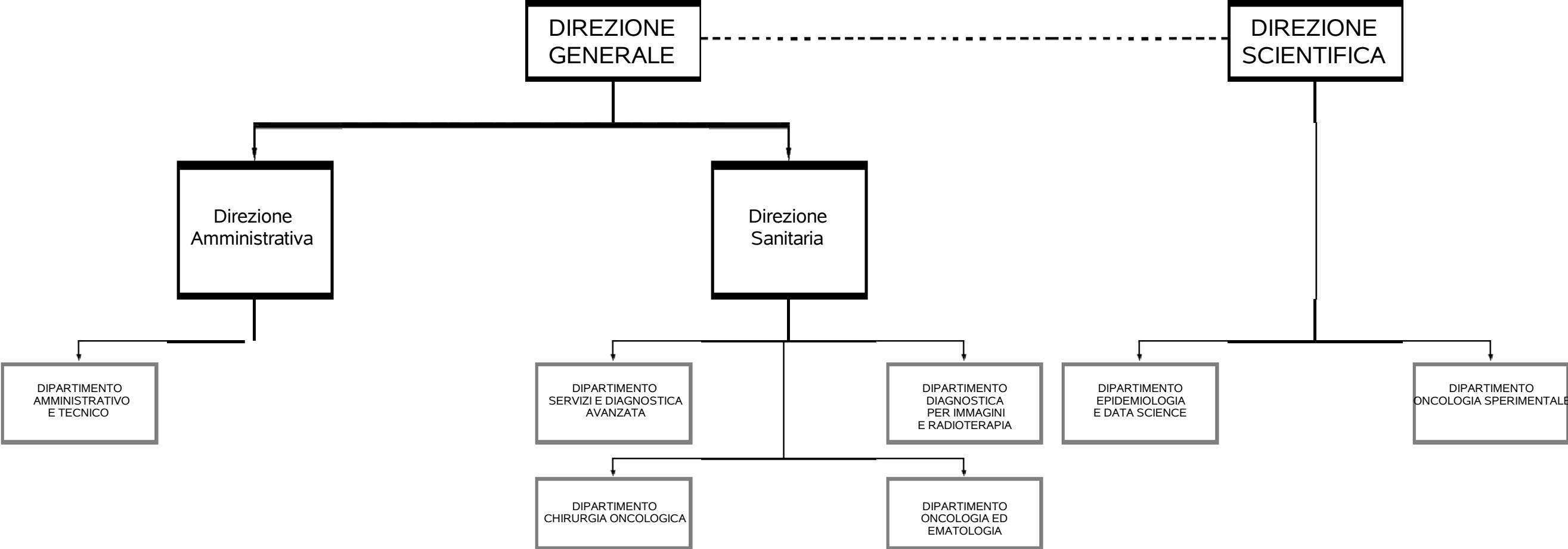


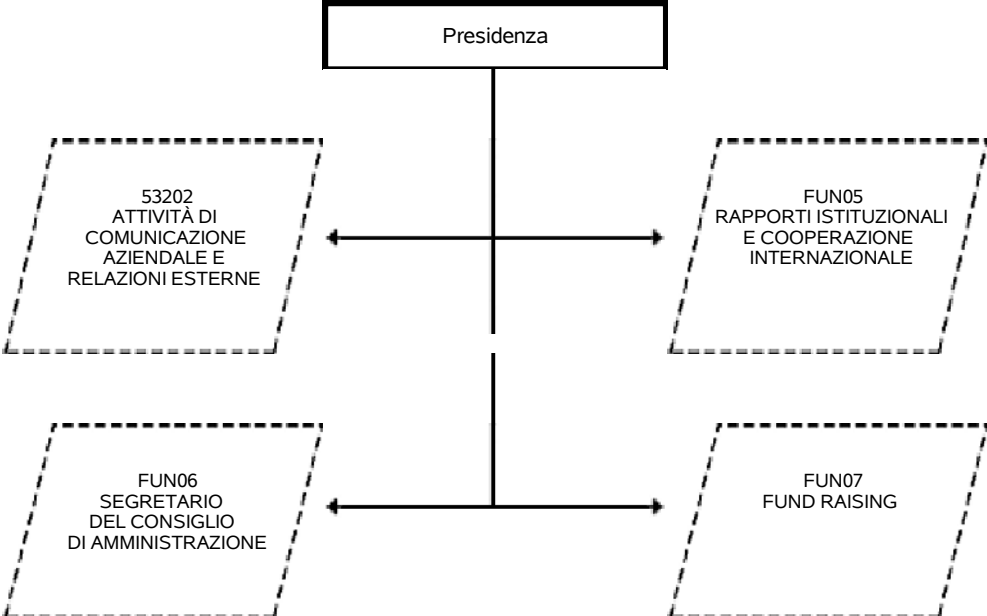
Funzione

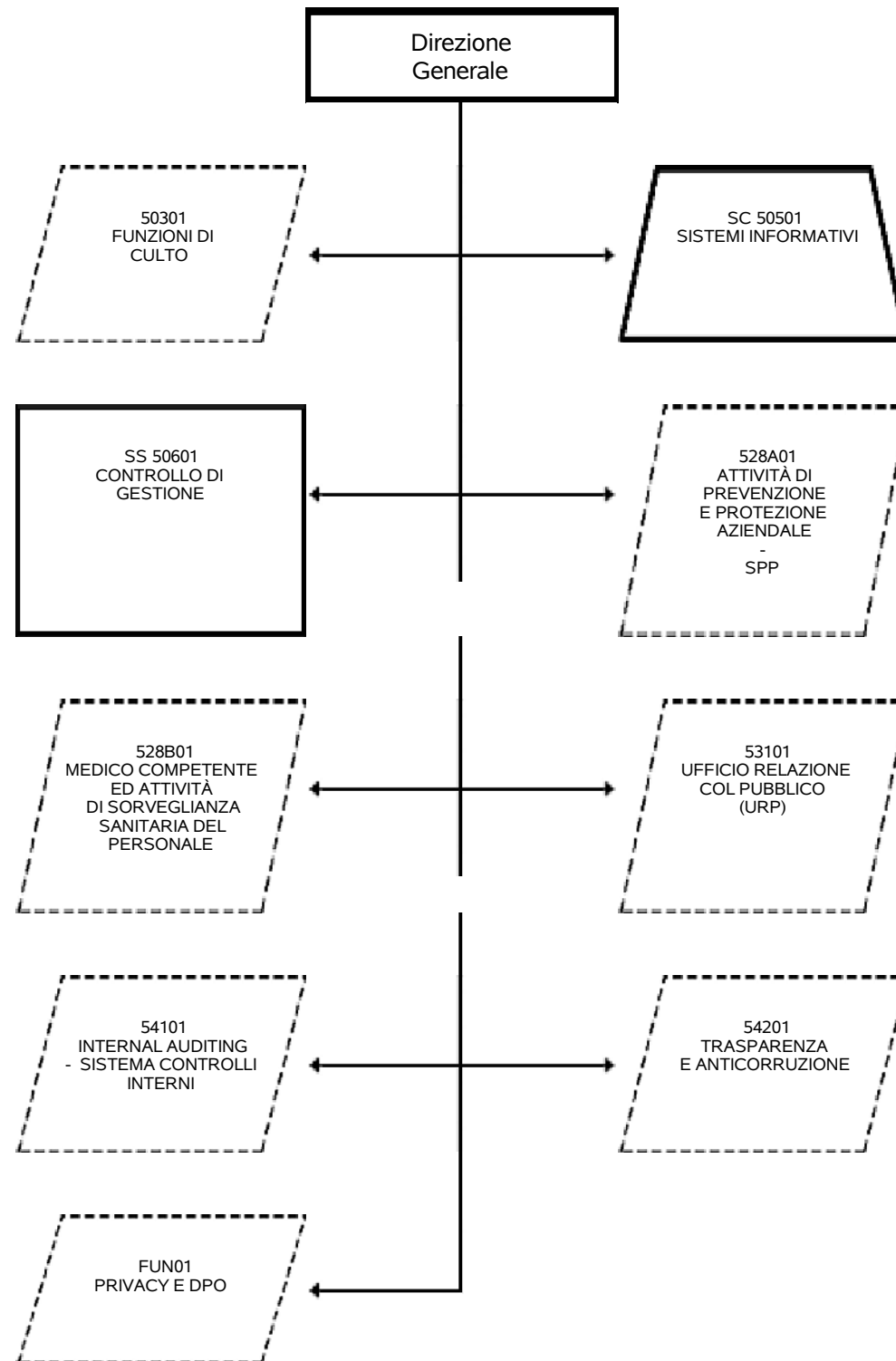


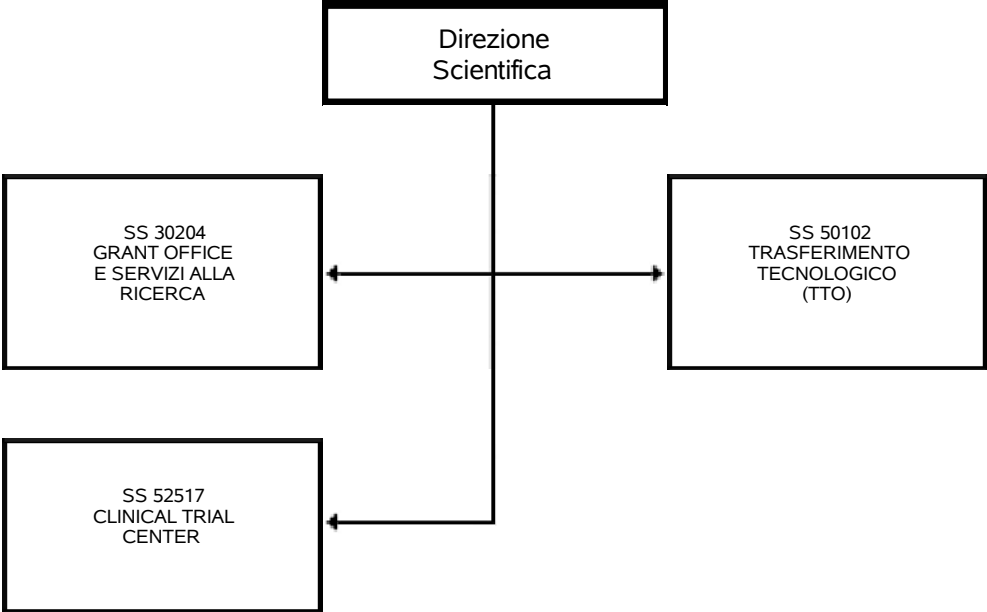
Relazione Funzionale

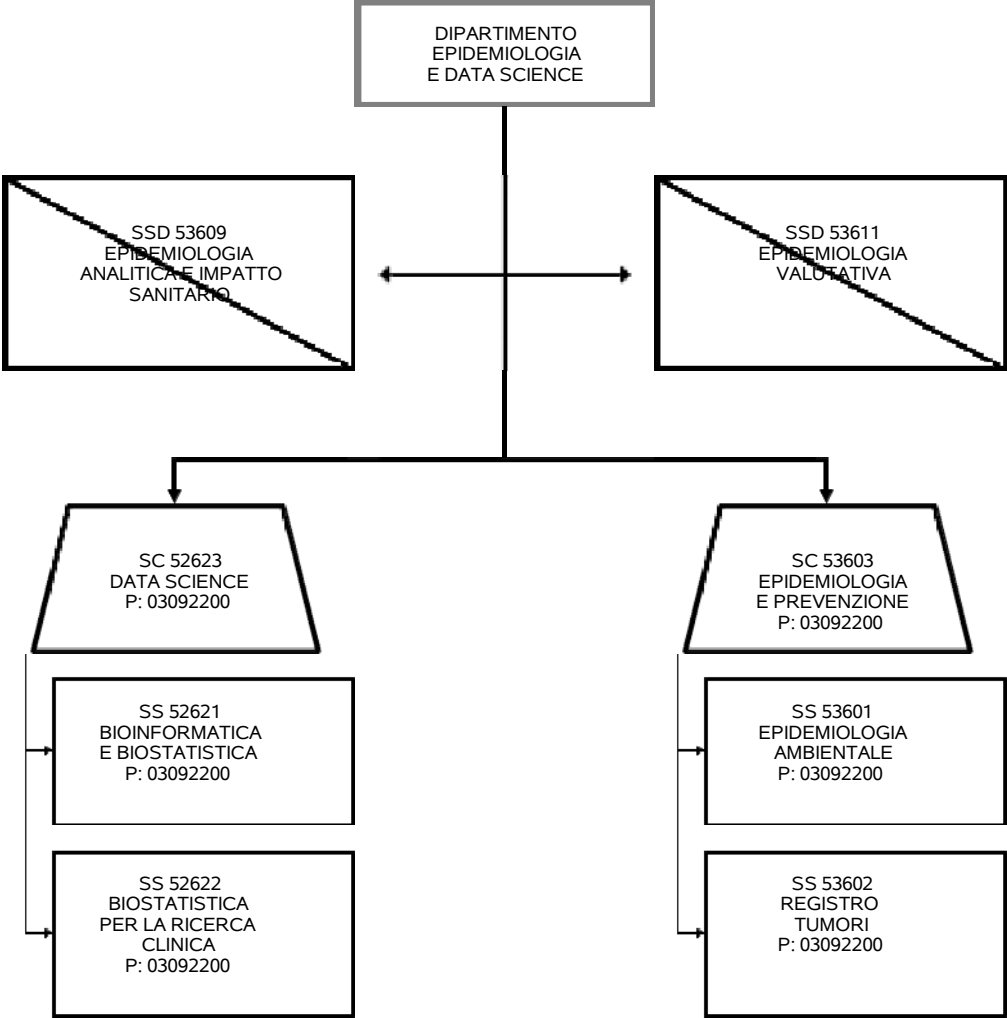




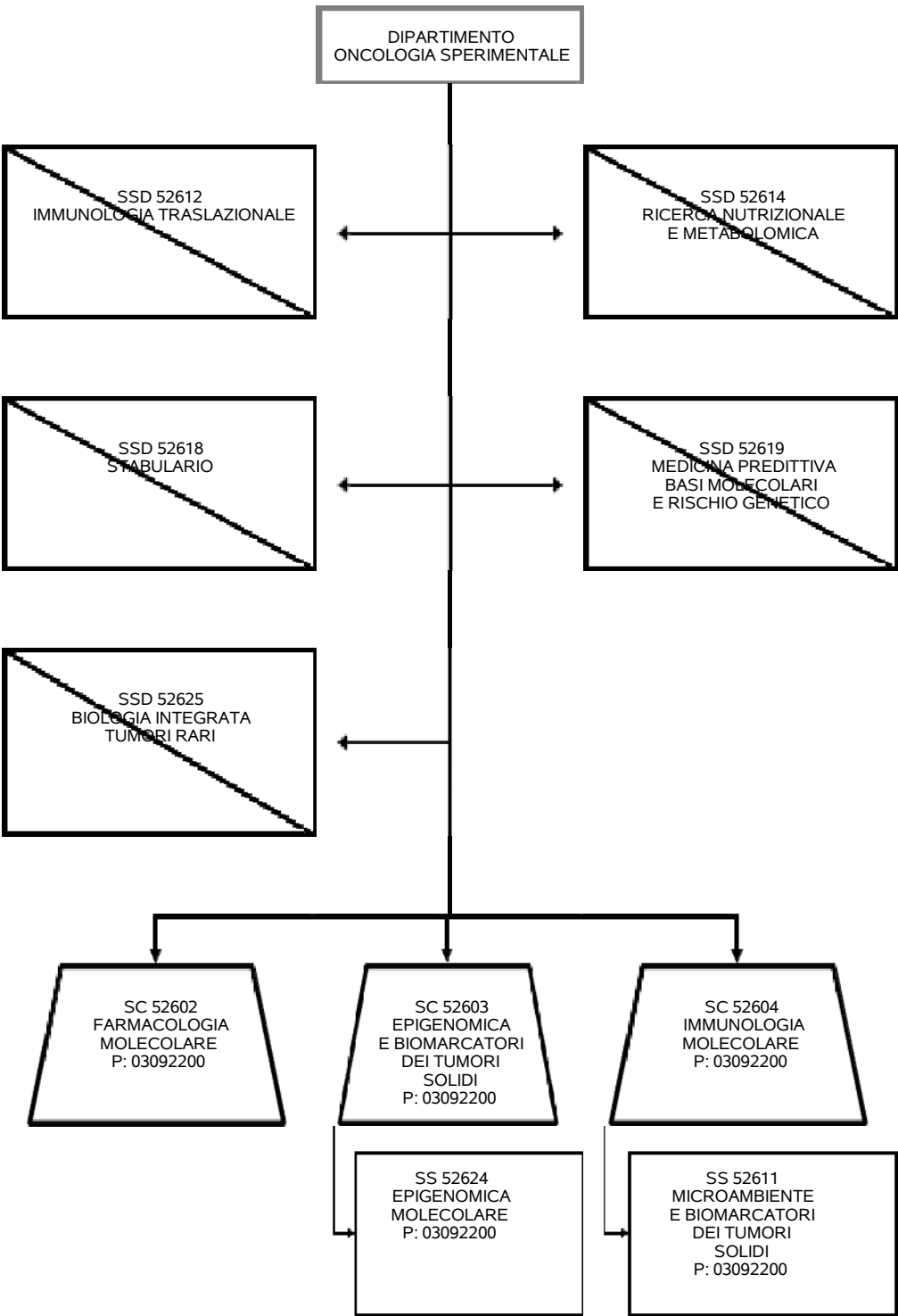


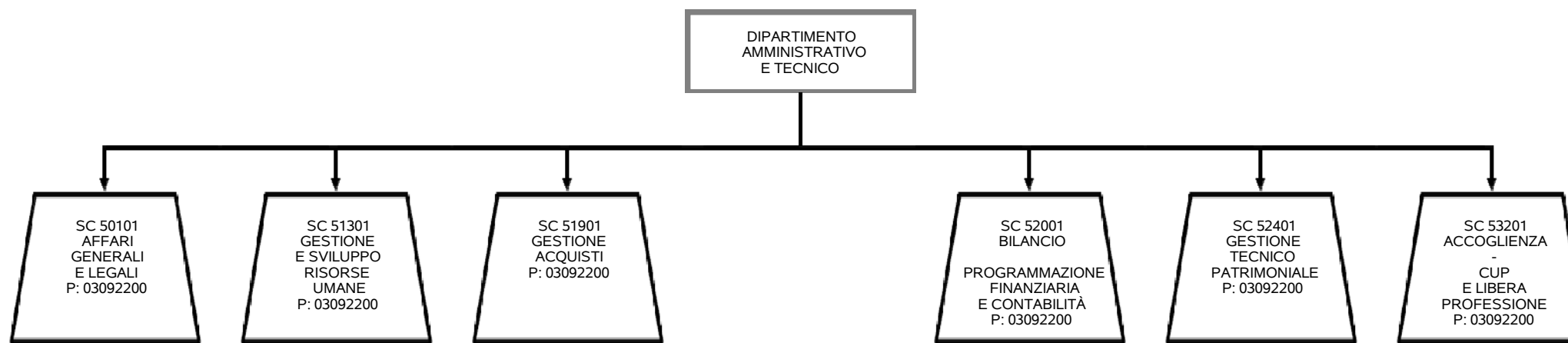


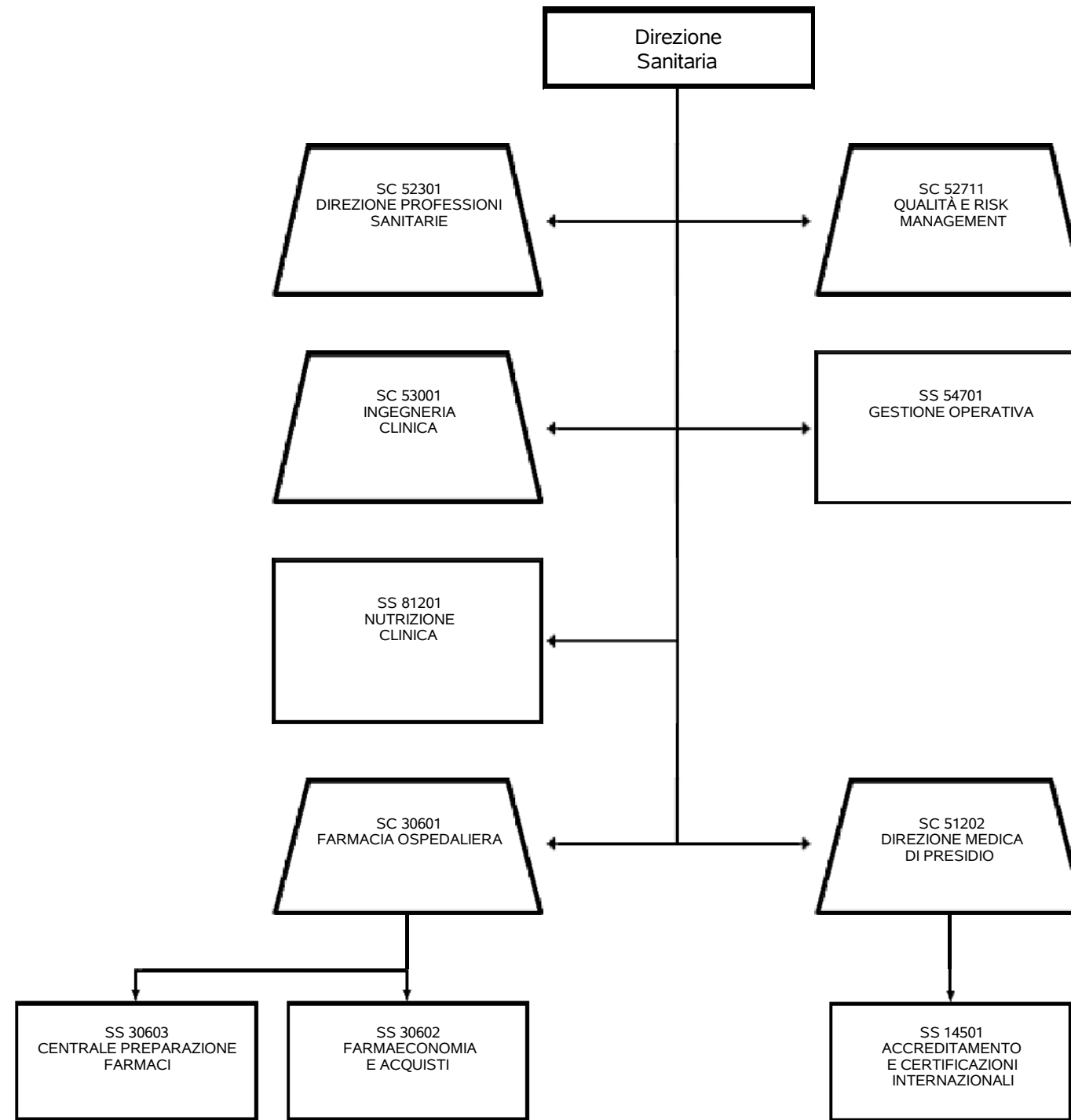


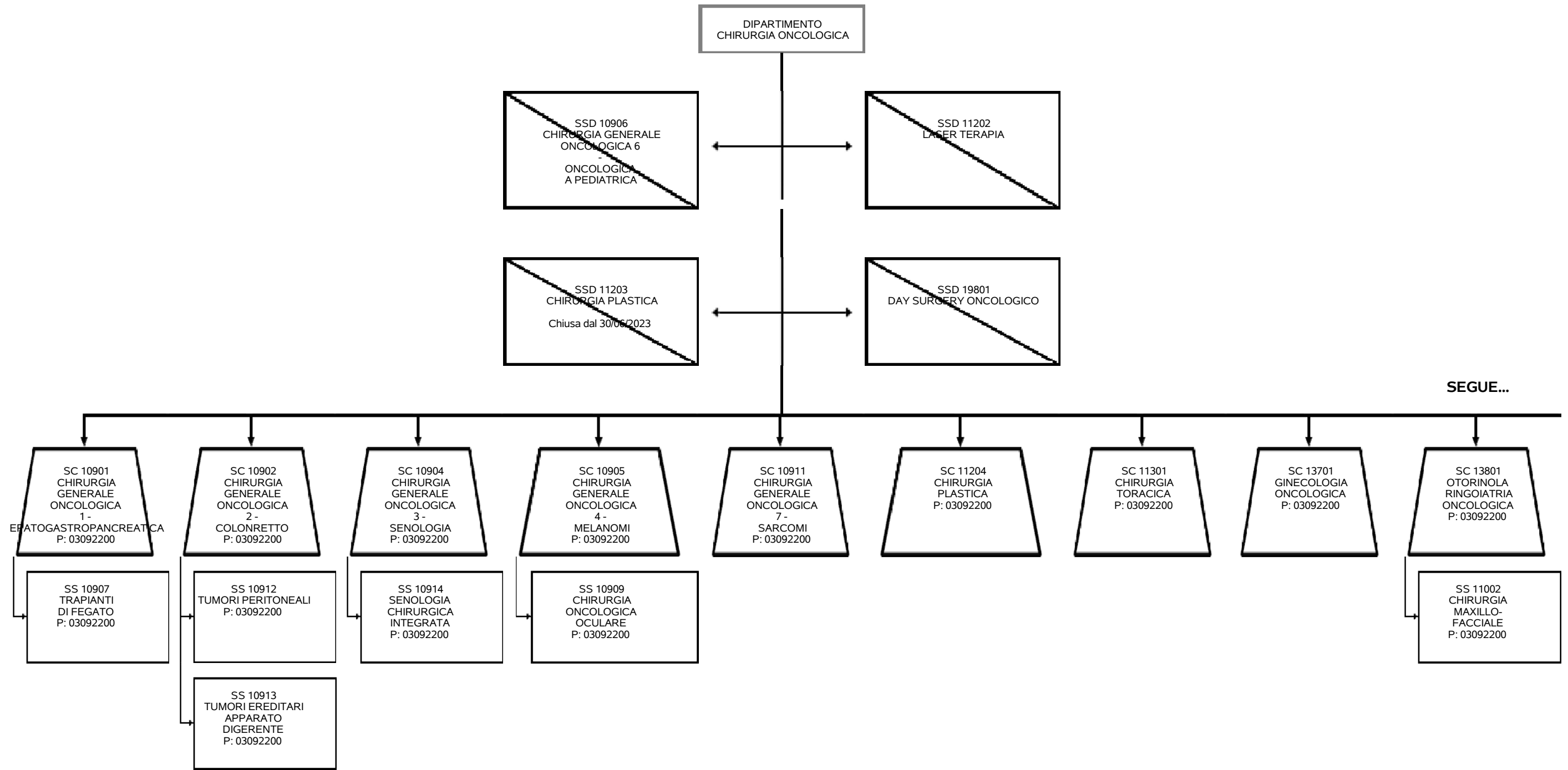


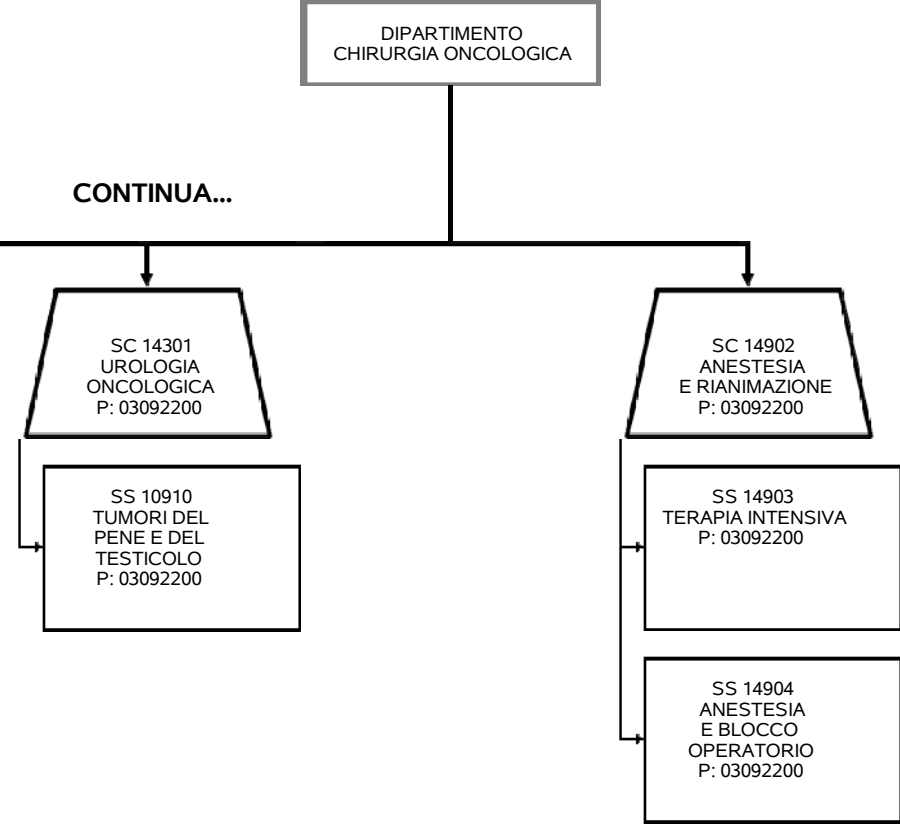




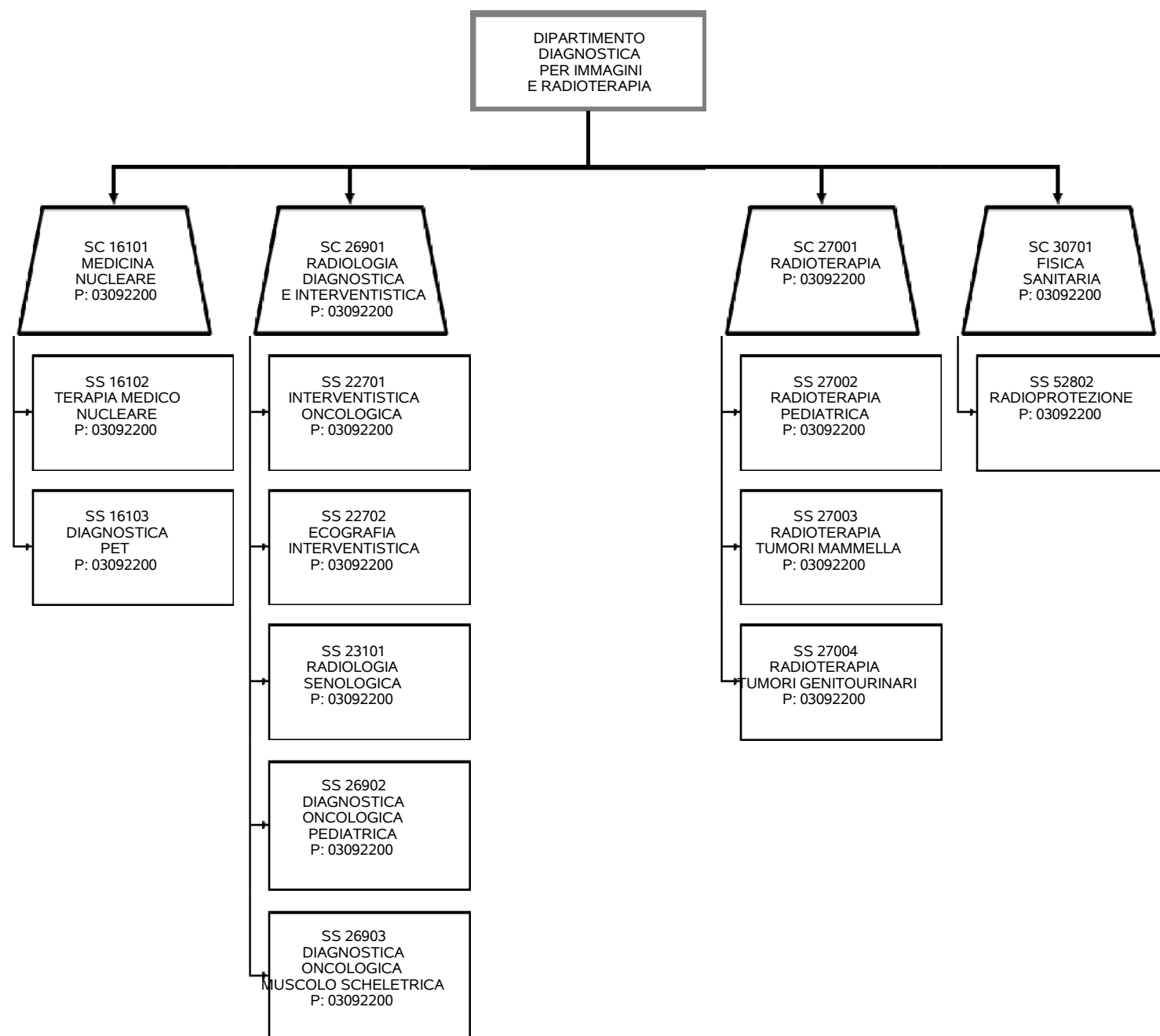




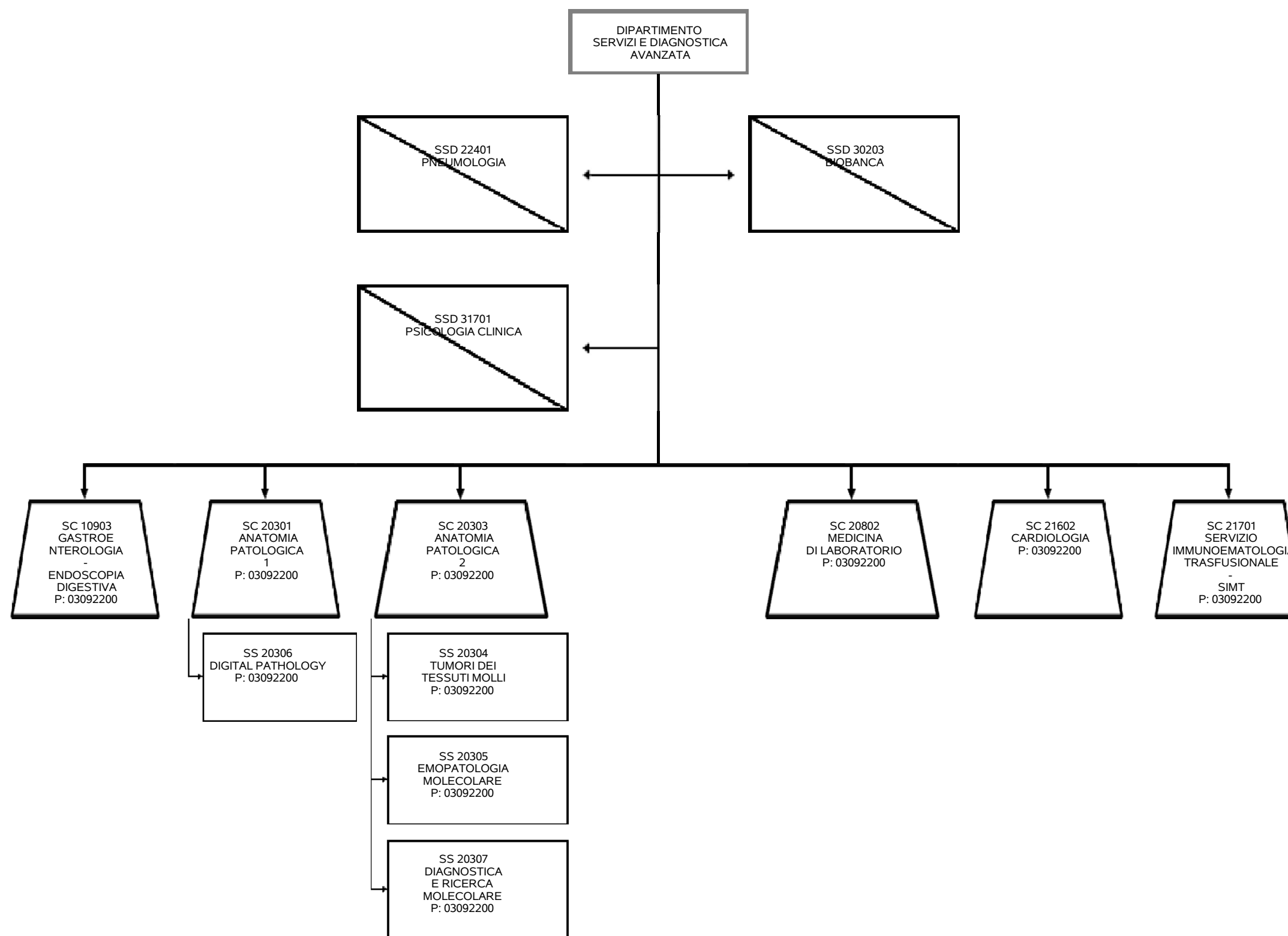




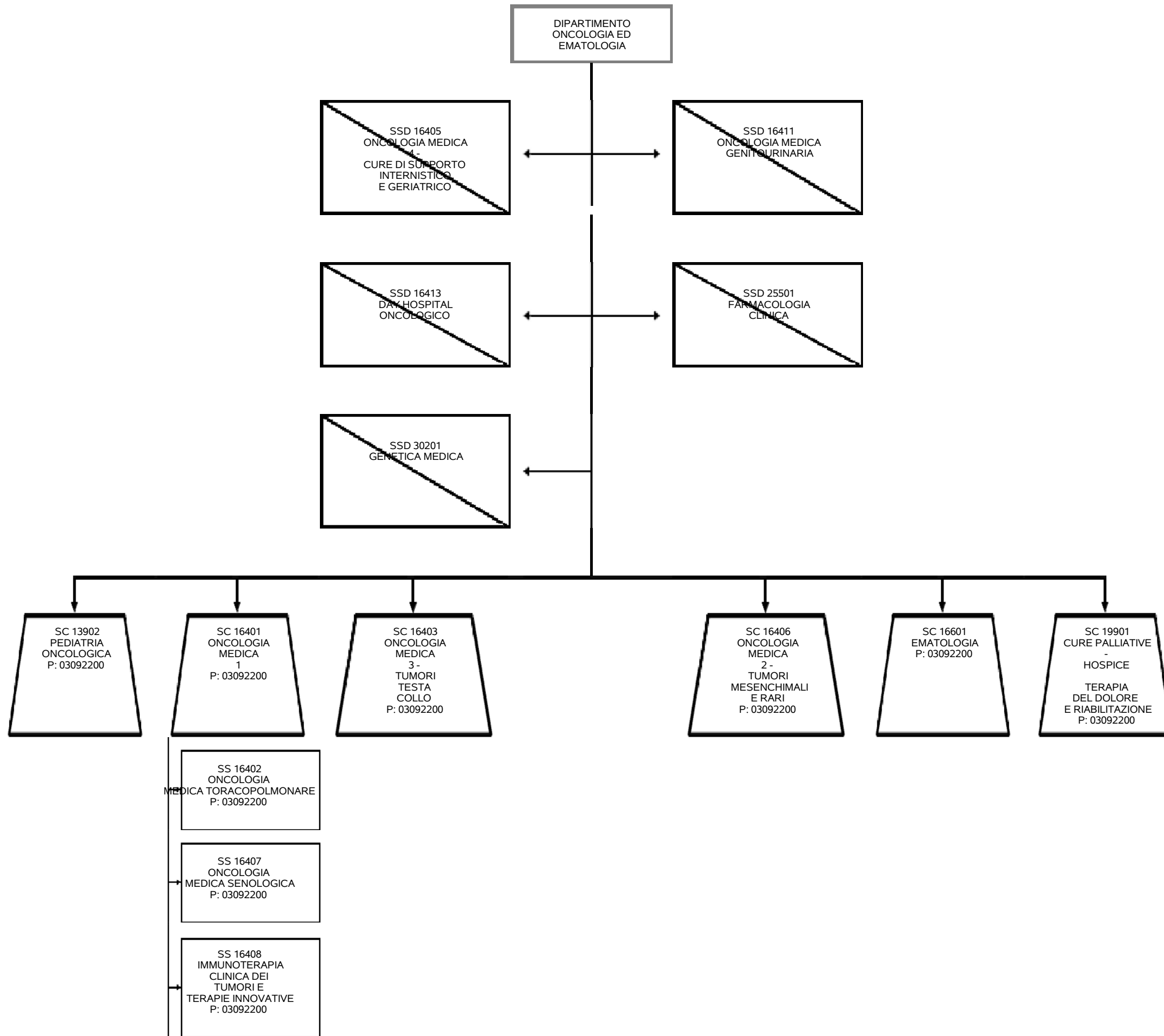
ORGANIGRAMMA PROPOSTO - FONDAZIONE ISTITUTO NAZIONALE DEI TUMORI- MI - Direzione Sanitaria - DIPARTIMENTO DIAGNOSTICA PER IMMAGINI E RADIOTERAPIA Staff del DIPARTIMENTO DIAGNOSTICA PER IMMAGINI E RADIOTERAPIA



ORGANIGRAMMA PROPOSTO - FONDAZIONE ISTITUTO NAZIONALE DEI TUMORI- MI - Direzione Sanitaria - DIPARTIMENTO SERVIZI E DIAGNOSTICA AVANZATA Staff del DIPARTIMENTO SERVIZI E DIAGNOSTICA AVANZATA

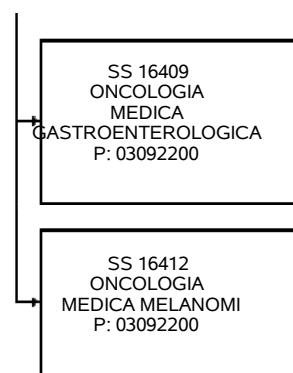


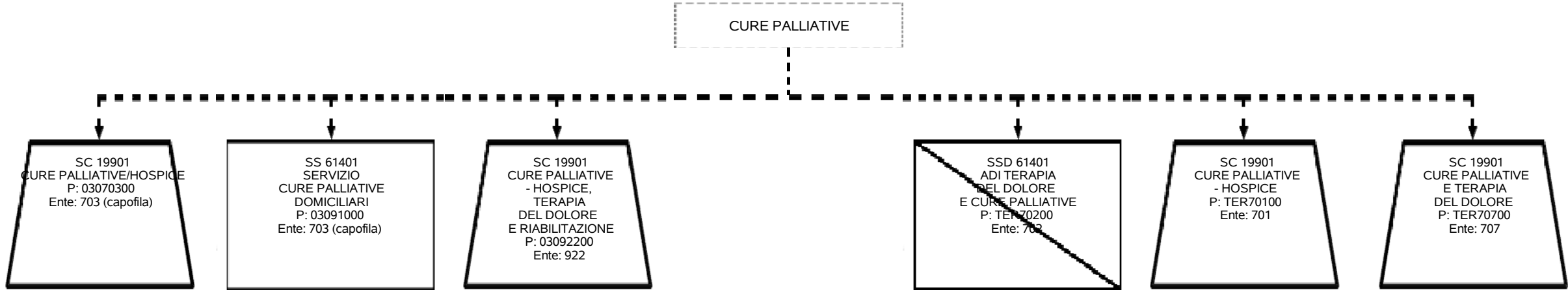
ORGANIGRAMMA PROPOSTO - FONDAZIONE ISTITUTO NAZIONALE DEI TUMORI- MI - Direzione Sanitaria - DIPARTIMENTO ONCOLOGIA ED EMATOLOGIA Staff del DIPARTIMENTO ONCOLOGIA ED EMATOLOGIA



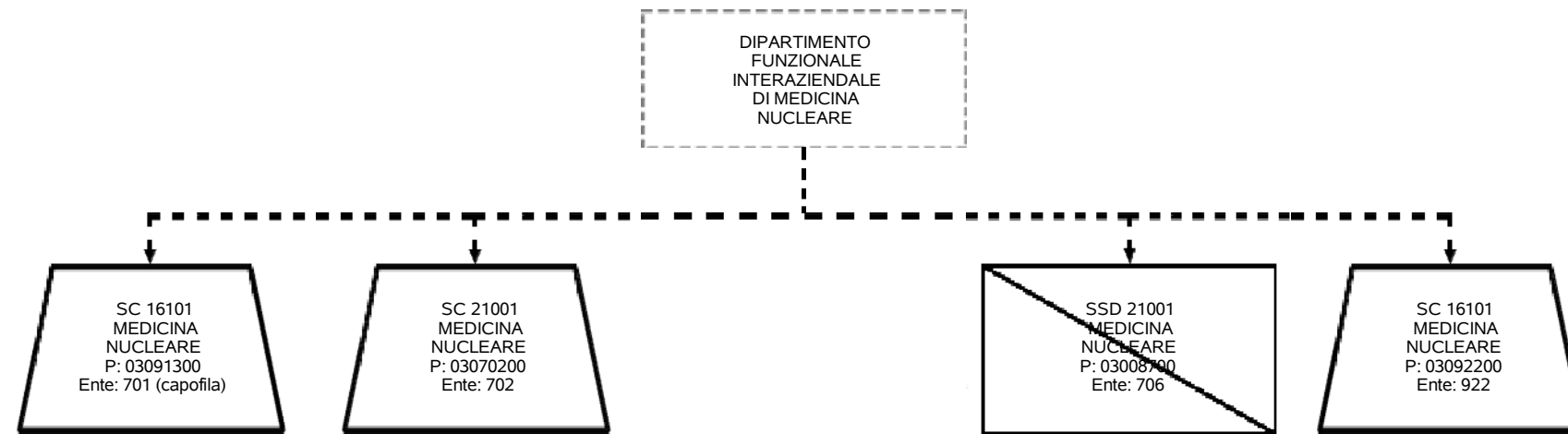


ORGANIGRAMMA PROPOSTO - FONDAZIONE ISTITUTO NAZIONALE DEI TUMORI- MI - Direzione Sanitaria - DIPARTIMENTO ONCOLOGIA ED EMATOLOGIA Staff del DIPARTIMENTO ONCOLOGIA ED EMATOLOGIA

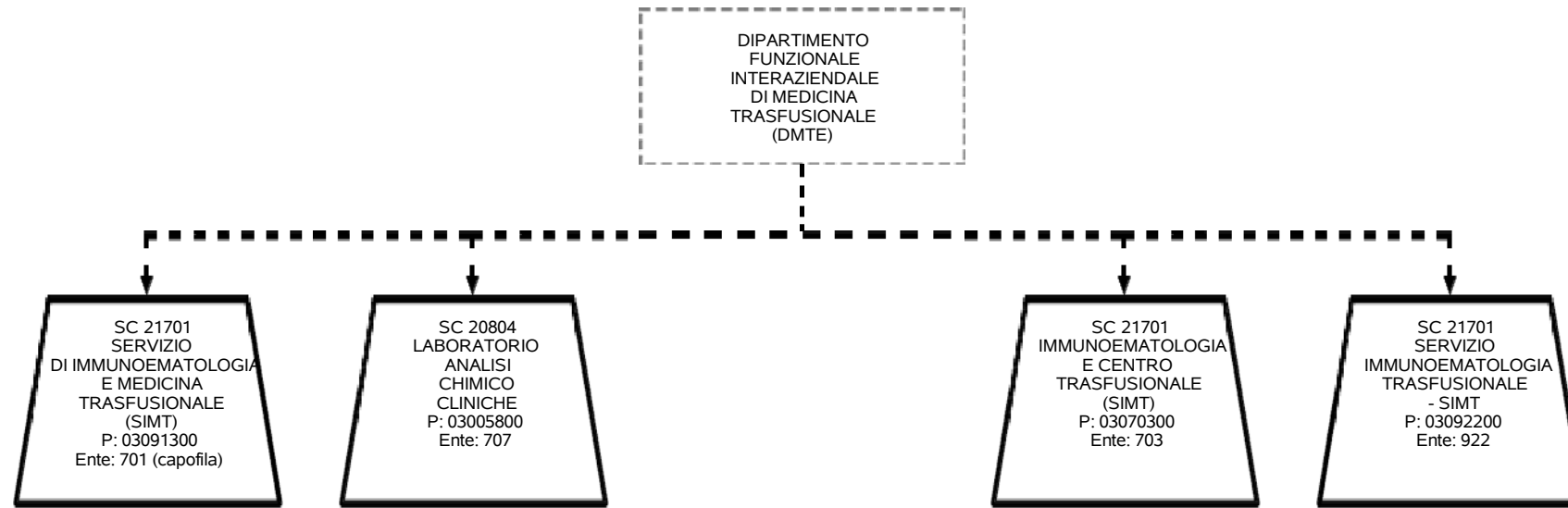




ORGANIGRAMMA PROPOSTO - FONDAZIONE ISTITUTO NAZIONALE DEI TUMORI- MI - Direzione Sanitaria - Dipartimento Funzionale Interaziendale DIPARTIMENTO FUNZIONALE INTERAZIENDALE DI MEDICINA NUCLEARE



ORGANIGRAMMA PROPOSTO - FONDAZIONE ISTITUTO NAZIONALE DEI TUMORI- MI - Direzione Sanitaria - Dipartimento Funzionale Interaziendale DIPARTIMENTO FUNZIONALE INTERAZIENDALE DI MEDICINA TRASFUSIONALE (DMTE)



Codice Funzione	Descrizione Funzione	Codice Staff di Direzione	Descrizione Staff di Direzione	Presidio Afferenza SC	Codice Afferenza SC	Descrizione Afferenza SC
50301	FUNZIONI DI CULTO	SDG01	STAFF DELLA DIREZIONE GENERALE			
528A01	ATTIVITÀ DI PREVENZIONE E PROTEZIONE AZIENDALE- SPP	SDG01	STAFF DELLA DIREZIONE GENERALE			
528B01	MEDICO COMPETENTE ED ATTIVITÀ DI SORVEGLIANZA SANITARIA DEL PERSONALE	SDG01	STAFF DELLA DIREZIONE GENERALE			
53101	UFFICIO RELAZIONE COL PUBBLICO (URP)	SDG01	STAFF DELLA DIREZIONE GENERALE			
53202	ATTIVITÀ DI COMUNICAZIONE AZIENDALE E RELAZIONI ESTERNE	SCA01	STAFF DELLA PRESIDENZA CONSIGLIO DI AMMINISTRAZIONE			
54101	INTERNAL AUDITING - SISTEMA CONTROLLI INTERNI	SDG01	STAFF DELLA DIREZIONE GENERALE			
54201	TRASPARENZA E ANTICORRUZIONE	SDG01	STAFF DELLA DIREZIONE GENERALE			
FUN01	PRIVACY E DPO	SDG01	STAFF DELLA DIREZIONE GENERALE			
FUN05	RAPPORTI ISTITUZIONALI E COOPERAZIONE INTERNAZIONALE	SCA01	STAFF DELLA PRESIDENZA CONSIGLIO DI AMMINISTRAZIONE			
FUN06	SEGRETARIO DEL CONSIGLIO DI AMMINISTRAZIONE	SCA01	STAFF DELLA PRESIDENZA CONSIGLIO DI AMMINISTRAZIONE			
FUN07	FUND RAISING	SCA01	STAFF DELLA PRESIDENZA CONSIGLIO DI AMMINISTRAZIONE			